



**ATELIER**  
**CHABORD**  
HIGH PERFORMANCE MANUFACTURING



# Notice de montage Cessna 172-3



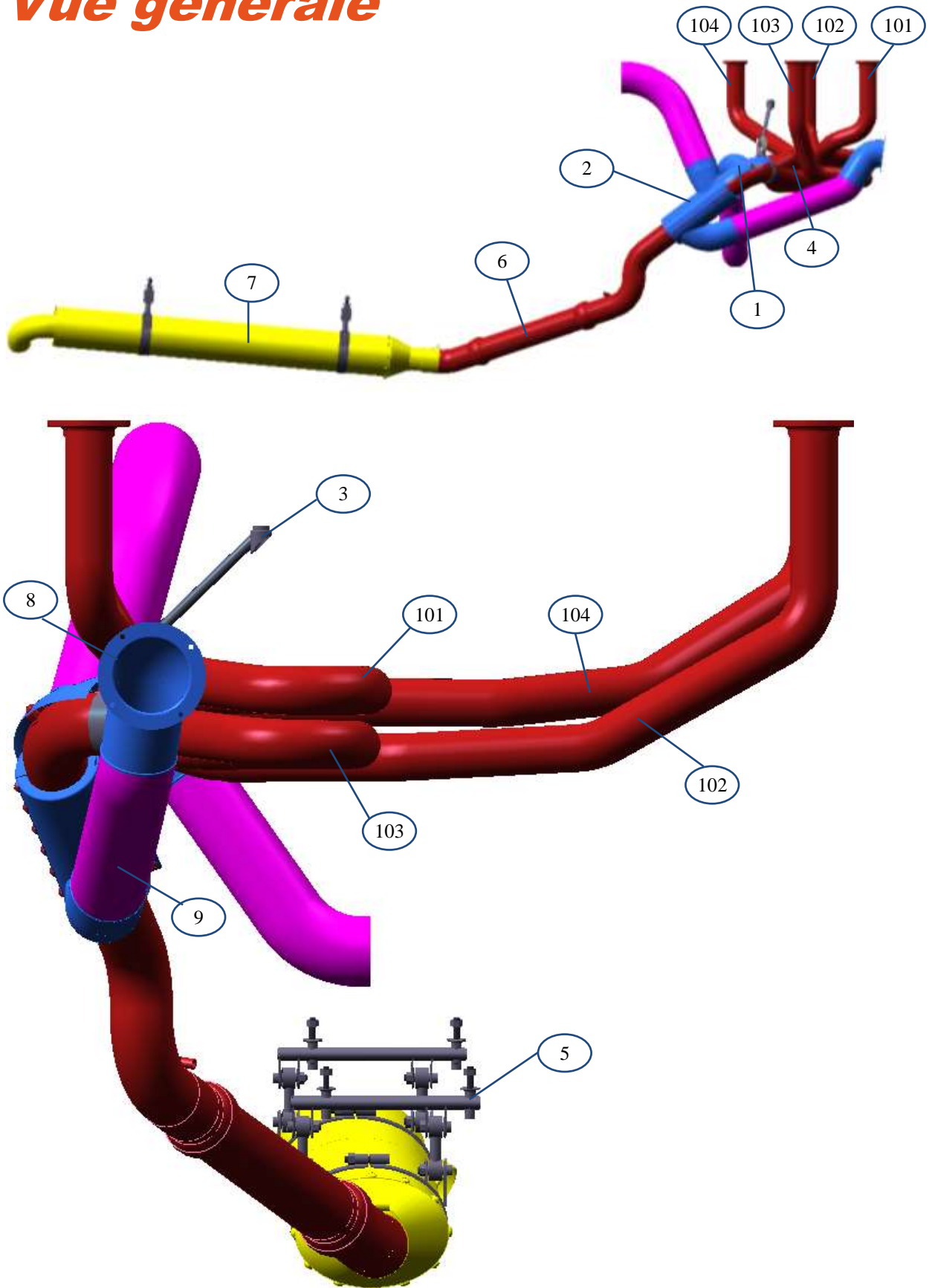
## ***Table des matières :***

Vue générale  
Nomenclature  
Instructions de montage  
Programme d'entretien  
Fiche de suivi produit

**[www.chabord.com](http://www.chabord.com)**

125, route de Bellegarde - 74330 EPAGNY  
Tél. **00 33 4 50 22 14 02** - Fax. 00 33 4 50 22 00 83  
[atelier.chabord@wanadoo.fr](mailto:atelier.chabord@wanadoo.fr)

## *Vue générale*



## Nomenclature

<b>Nomenclature échappement CESSNA 172-3-A</b>						
Ensemble		Sous ensemble			Matière	Qté
Nom	Ref	Nom	Ref			
Collecteur primaire inconel	101	Tube primaire N°1 inconel	cessna172-2-col1A	Inconel 625	1	
	102	Tube primaire N°2 inconel	cessna172-2-col2A	Inconel 625	1	
	103	Tube primaire N°3 inconel	cessna172-2-col3A	Inconel 625	1	
	104	Tube primaire N°4 inconel	cessna172-2-col4A	Inconel 625	1	
	105	Ecrou de culasse	ECROUAVION90a	XC38Pb	8	
Collecteur 4en1 inconel	4	Tube de fuite	cessna172-2-4A	Inconel 625	1	
		Vis TH M5 x 10mm	00965 10	Inox 316L	2	
		Ecrou Simmonds M5	5080PH115	Inox 316L	2	
Support de 4en1	3	Support 4en1	cessna17242A	15CDV6T	1	
		Entretoise 4en1	DR400052B	15CDV6T	1	
		Collier 4en1	cessna17243A	Inox 316L	1	
		Vis CHC M6 x 25mm	0094625	Inox	2	
		Vis TH M6 x 30mm	0094630	Inox	1	
		Ecrou Simmonds M6	6100PH135	Inox	1	
		Ecrou Nylstop M6	03916	Inox	2	
Réchauffe cabine	2	Rechauffe cabine	cessna1722A	Inox 316L	1	
		Vis M4 x 8mm	1231048	Inox	18	
		Rondelle Ø4mm	1494410	Inox	18	
Coude entrée d'air froid	8	Coude entrée d'air froid	cessna1726A	Inox 316L	1	
		Gabarit de perçage	cessna172gabA	Aluminium	1	
		Vis Poelier M4 x 10mm	12310410	Inox	4	
		Rondelle Ø4mm	1494410	Inox	4	
		Ecrou Nylstop M4	03914	Inox	4	
Réchauffe admission	1	Réchauffe admission	cessna1721A	Inox 316L	1	
Tube double rotule	6	Tube double rotule	cessna1723A	Inox 316L	1	
		Vis M6 x 35mm	0094635	Inox	1	
		Ecrou Simmonds M6	6100PH135	Inox	1	
Support de silencieux	5	Support sous cockpit	cessna17271A	15CDV6T	2	
		Biellette	cessna17272A	15CDV6T	4	
		Collier de silencieux	cessna17273A	Inox 316L	2	
		Vis CHC M6 x 25mm	0094625	Inox	8	
		Vis CHC M6 x 35mm	0094635	Inox	6	
		Rondelle Ø6mm	1494610	Inox	4	
		Ecrou Simmonds M6	6100PH135	Inox	2	
		Ecrou Nylstop M6	03916	Inox	12	
Silencieux	7	Silencieux	cessna17215A	Inox 316L	1	
		Vis CHC M6x35mm	0094635	Inox	1	
		Ecrou Simmonds M6	6100PH135	Inox	1	
Boa Ø70mm Lq : 450mm	cessna1729A			Néoprène	1	
Collier Ø70mm (Cerflex)	972BVPE			Inox 316L	2	

## ***Instructions de montage***

- 1- Démontez les capots supérieur et inférieur.
- 2- Démontez les boas de réchauffe cabine et admission, la boîte à air et l'échappement d'origine.



- 3 - Conserver les 4 joints d'échappement.

4 - Installer le tube primaire n° 104. Ne pas oublier de mettre le joint d'origine. Approcher les 2 écrous aviation (106) sans les serrer.

- Installer le tube primaire n° 102. Ne pas oublier de mettre le joint d'origine. Approcher les 2 écrous aviation (106) sans les serrer.

- Installer le tube primaire n° 101. Ne pas oublier de mettre le joint d'origine. Approcher les 2 écrous aviation (106) sans les serrer.

- Installer le tube primaire n° 103. Ne pas oublier de mettre le joint d'origine. Approcher les 2 écrous aviation (106) sans les serrer.



5 - Démontez cette vis du carter :



6 - Mettre en place le support de 4en1 (31) sur le carter avec la vis TH M6 x 30mm et l'écrou nylstop.



7 - Appliquer de la graisse haute température à l'intérieur du 4en1.

8 - Mettre en place le 4en1 (41) sur les tubes primaires en respectant les nombres gravés sur les pattes. Les nombres doivent être face à face. Serrer les vis TH M5 x 10mm et les écrous Simmonds M5.



9 - Aligner le collier de 4en1 avec l'entretoise et le support.  
Mettre en place puis serrer les trois vis.



10 - Approcher les 8 écrous aviation (106), puis les serrer.

11 - Positionner le coude d'entrée air froid (8) sur la droite de la tôle de protection avec le boa (9).

Positionner l'autre extrémité du boa (9) à l'entrée de la boîte réchauffe cabine (2).



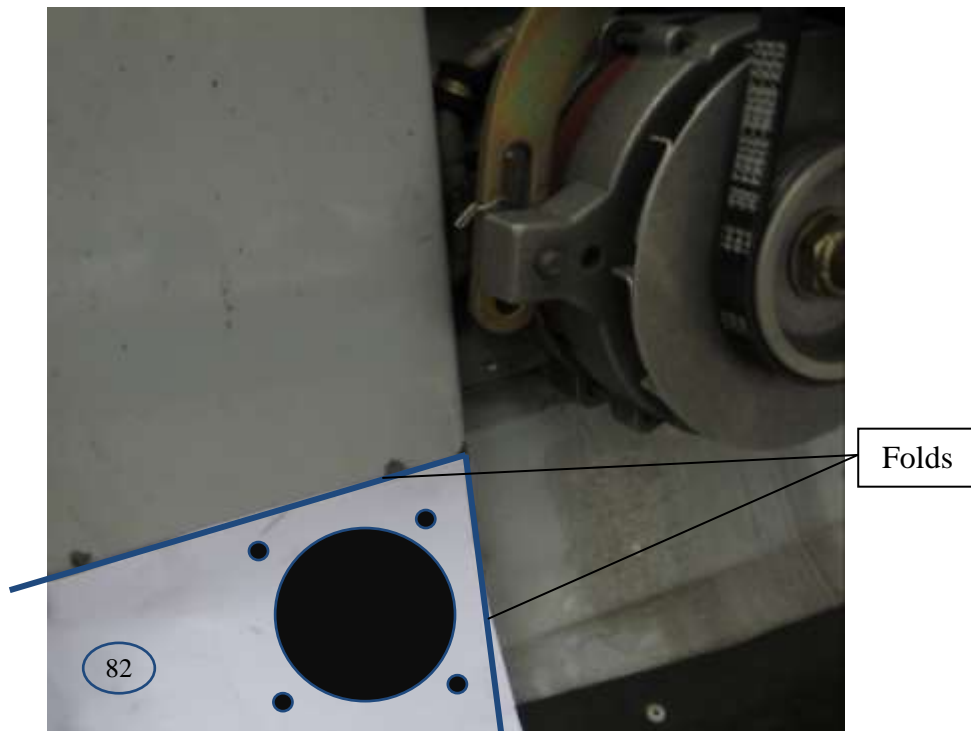
Orienter la boîte réchauffe cabine afin d'assurer que le boa n'est pas en contact avec un tube primaire.

Serrer toutes les vis M4 de la boîte réchauffe cabine pour figer sa position.

Vérifier que le boa et que le coude d'entrée d'air froid ne sont pas en contact avec un tube primaire.



Vérifier avec la gabarit de perçage (82) que la position du coude correspond, si ce n'est pas le cas modifier la gabarit de perçage. Puis utiliser ce gabarit de l'autre côté de la tôle.



Percer 4 trous diamètre 5 dans la tôle.

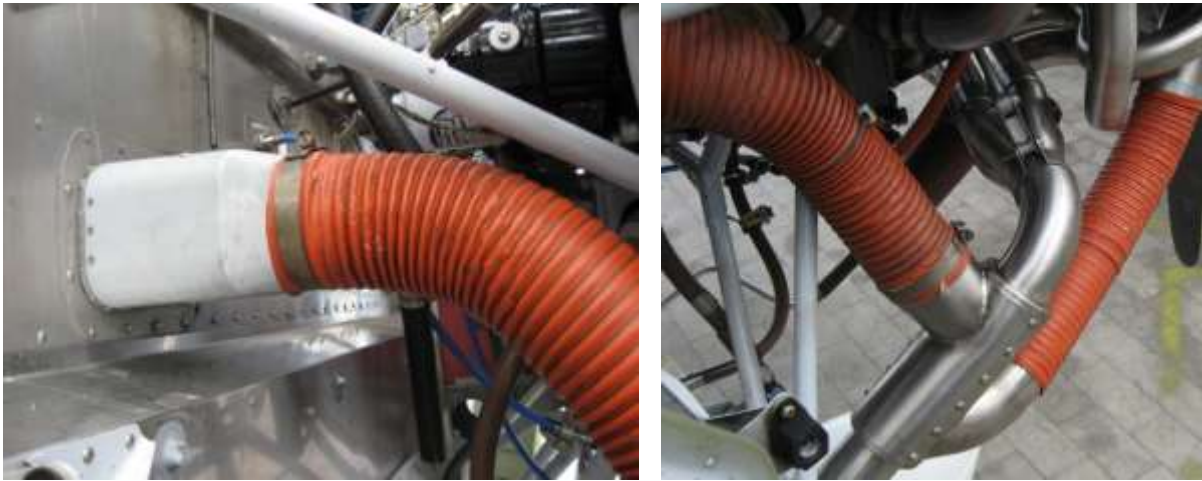
Découper 1 trou diamètre 70.

Fixer le coude avec 4 vis TH M5 x 10mm, les rondelles et les écrous M5 nylstop.

Vérifier à nouveau que le coude d'entrée d'air froid et le boa ne sont pas en contact avec un tube primaire.

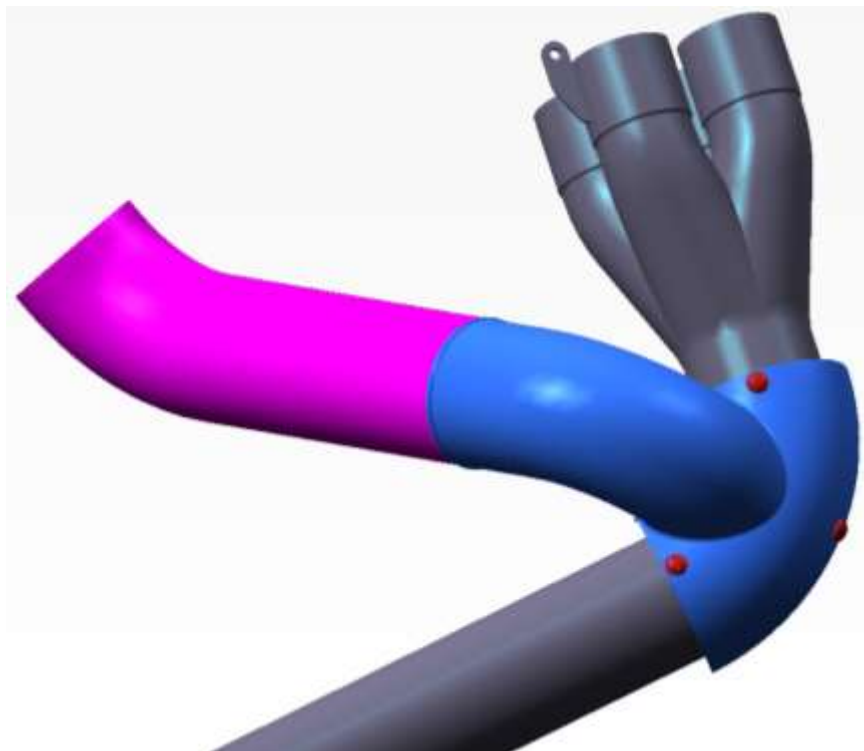


12 – Mettre en place une extrémité du boa sur la boîte de mélange de la cloison pare feu et l'autre extrémité sur la sortie de la boîte réchauffe cabine.



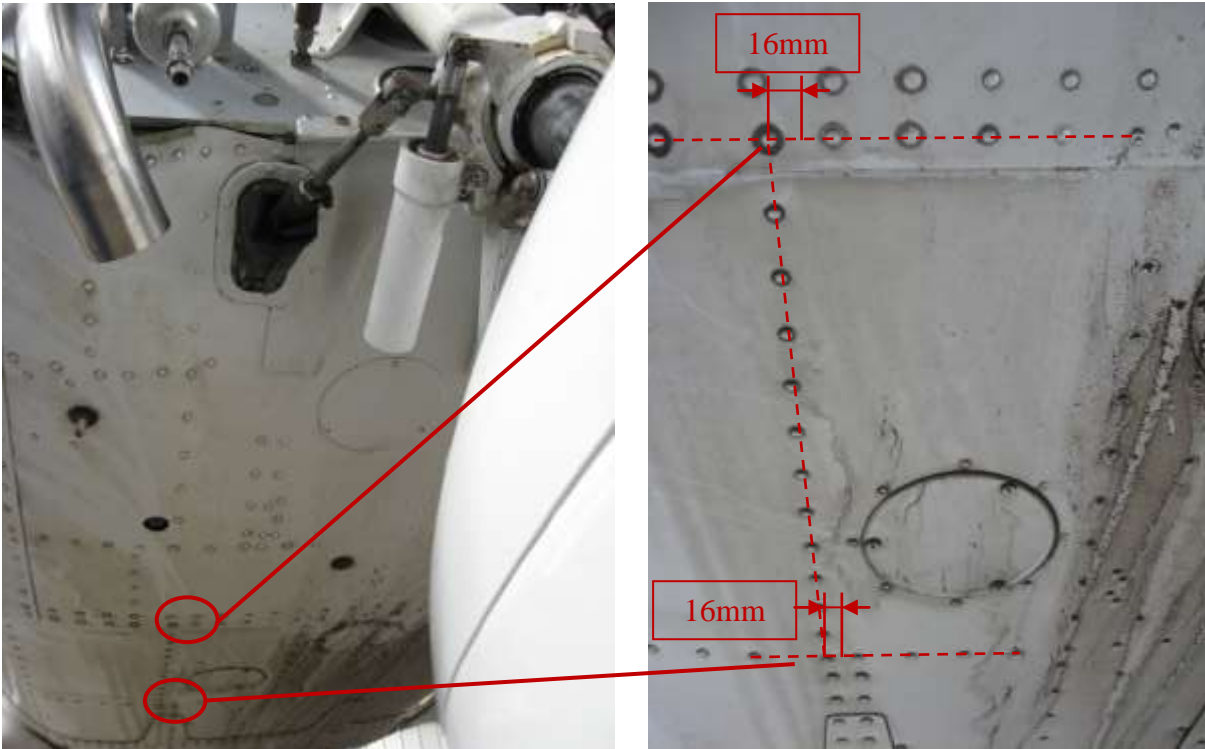
Serrer les colliers.

13 - Si votre avion est équipé d'un dispositif d'anti givrage de l'admission, mettre en place une extrémité du boa sur la boîte à air et l'autre extrémité sur la sortie de la boîte réchauffe admission.

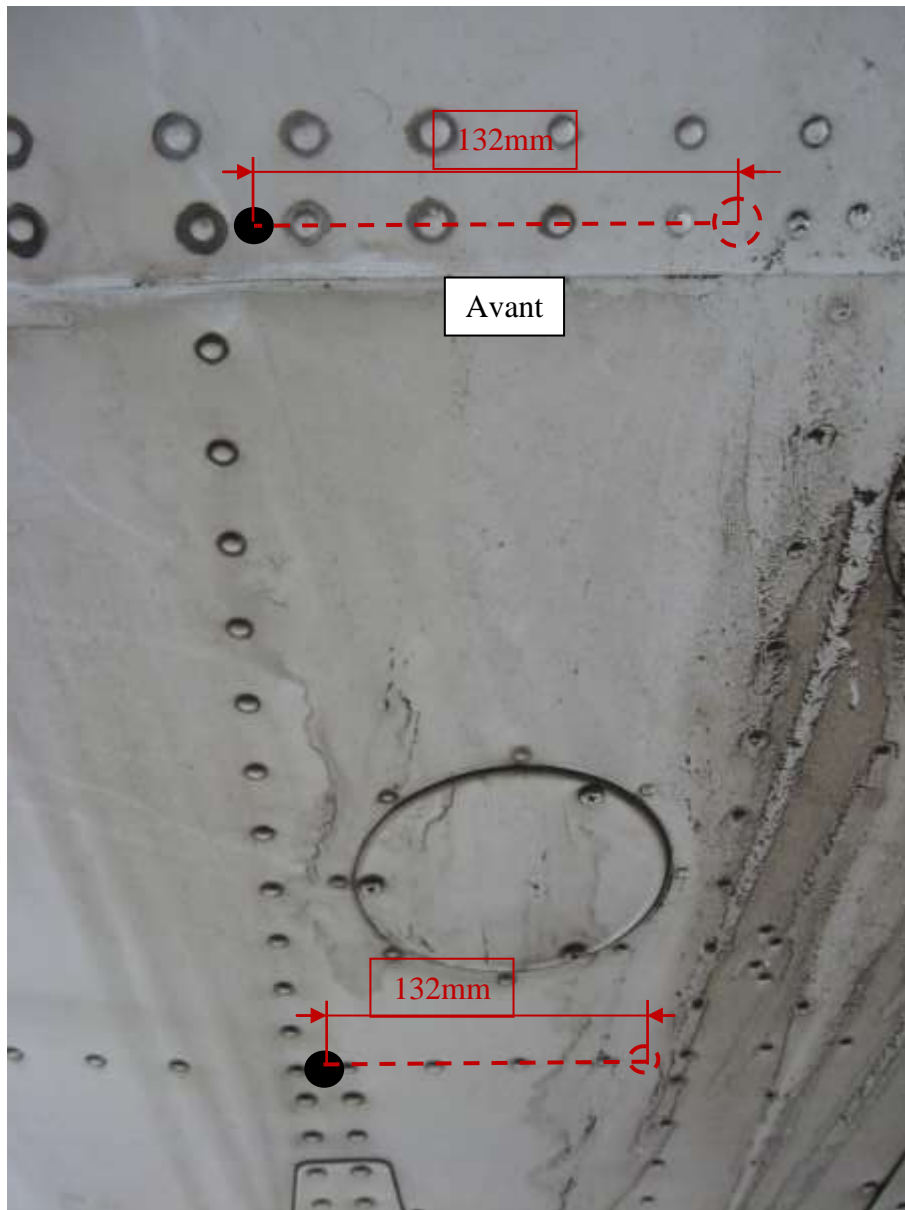


Serrer les colliers.

14 - Percer 2 trous diamètre 6 alignés avec les rivets, comme sur les photos.

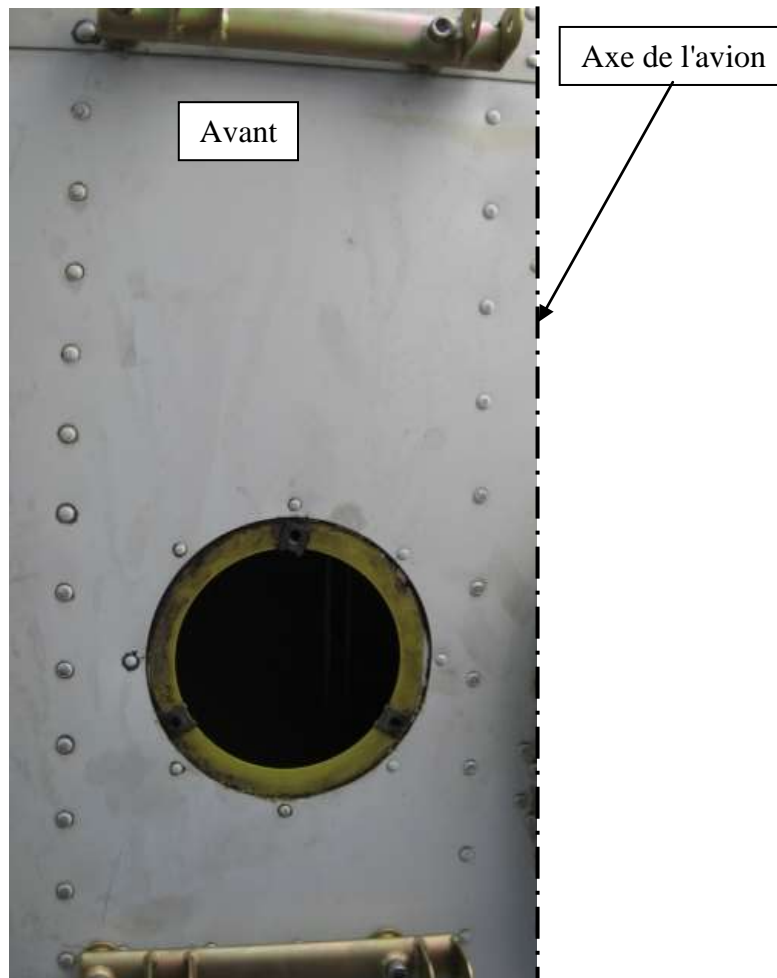


Utiliser le support comme un gabarit afin de percer les 2 autres trous diamètre 6.  
Assurez vous que les trous sont alignés avec les rivets.



15 - Démonter la trappe sous le fuselage.

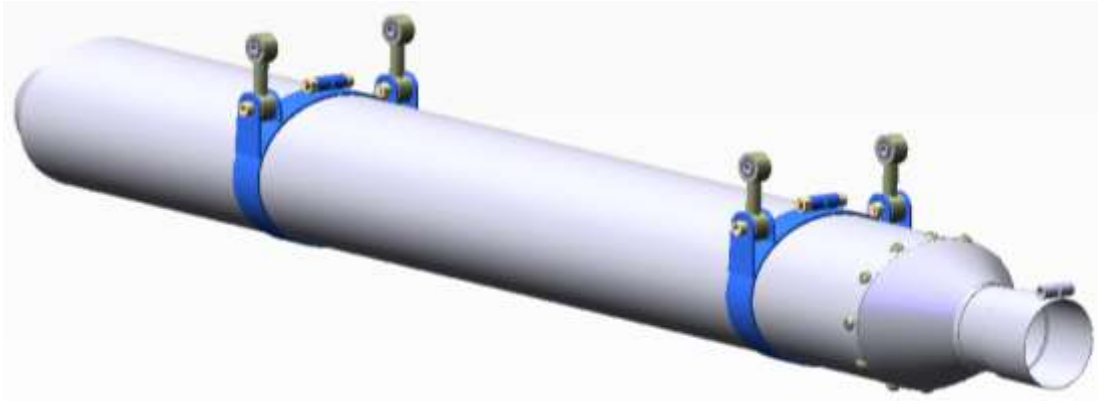
16 - Fixer les deux supports avec les vis CHC M6 x 30, les rondelles et les écrous nylstop. Vérifier que les supports sont bien dans la même position que la photo :



Remettre en place la trappe sous le fuselage.

17 - Mettre de la graisse haute température à l'intérieur de l'emboîtement du tube double rotule et du silencieux.

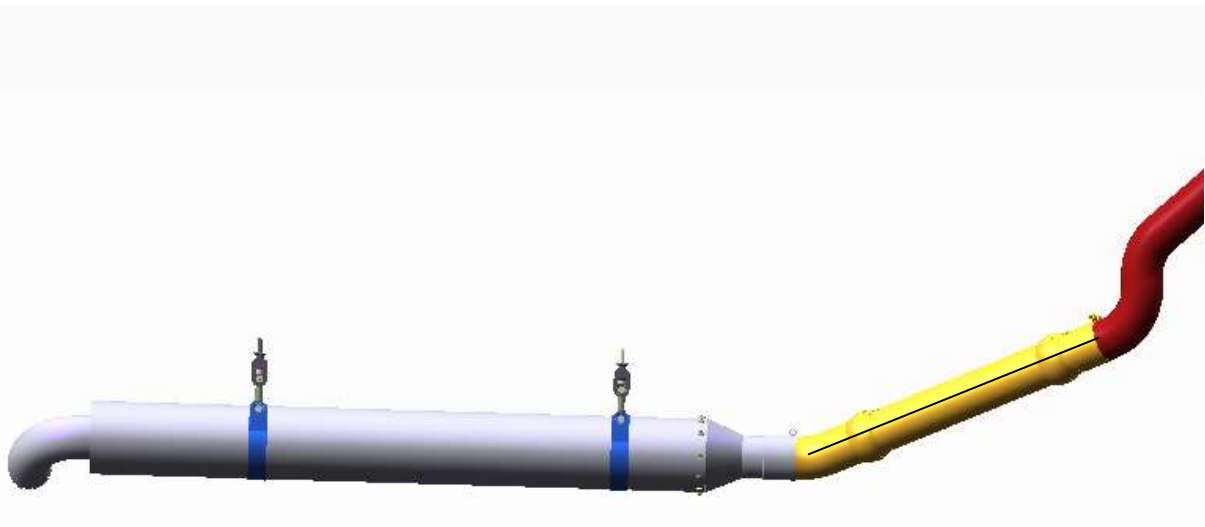
18 - Mettre en place les deux colliers de silencieux avec les biellettes sans les serrer.

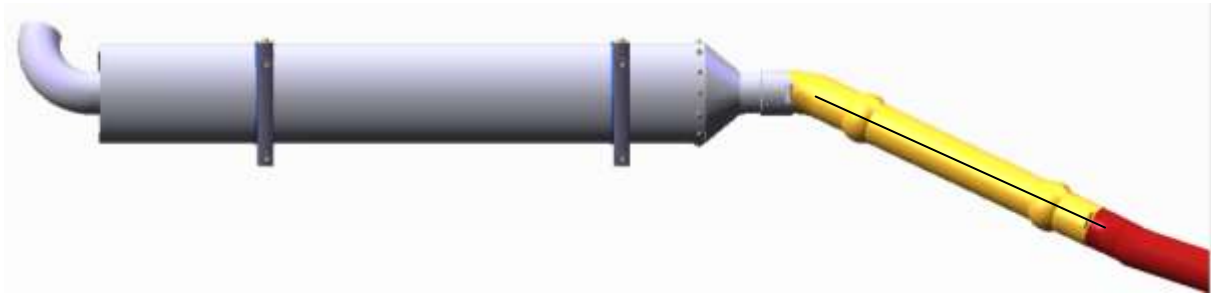


19 - Fixer les biellettes aux supports :



20 - Positionner le tube double rotule puis le silencieux afin d'aligner le tube double rotule, cet alignement est très important, il garantit le bon fonctionnement des rotules :





21 - Tracer à l'aide du gabarit la découpe à faire sur le capot inférieur. Vérifier que le traçage correspond bien à la position de l'échappement sur votre avion puis faire la découpe dans le capot. Si le traçage ne correspond pas modifier le afin d'assurer un espace de 5mm minimum entre l'échappement et le capot.

22 - Vérifier que toutes les vis manipuler lors de l'installation sont correctement serrées.

23 - Assurez vous qu'aucun câble électrique ou durite d'essence soit en contact avec une partie chaude de l'échappement. Si un câble ou une durite est trop proche de l'échappement, éloigné le et isolé le thermiquement.

24 - Vérifier qu'aucun outil ou tout autre matériel n'a été oublié dans le compartiment moteur ou dans l'avion.

25 - Remonter les capots.

26 - Faire une pesée de l'appareil.

L'atelier Chabord se dégage de toute responsabilité suite à un montage ne respectant pas cette notice.



## ***Programme d'entretien***

1 / Toutes les 600 heures , démonter le silencieux et le renvoyer exclusivement chez le fabricant, à savoir :

ATELIER CHABORD  
125 route de Bellegarde  
74330 EPAGNY

2 / Le silencieux sera ainsi entièrement démonté , contrôlé et son isolation acoustique refaite à neuf , dans nos ateliers uniquement .

3 / Lors du démontage du silencieux (toutes les 600 heures), il est demandé de contrôler le serrage et l'état de fatigue mécanique des vis Inox qui lient les supports de silencieux au fuselage.

Dans le cas ou une vis porterait des traces d'usure (même infimes), il est impératif de la changer immédiatement.

4/ Lors des visites de 50 heures, contrôler visuellement les zones suivantes :

- liaison boîte réchauffe admission avec le tube de fuite
- pattes de fixation 4 en1
- tubes primaires

Si des criques sont constatées visuellement, dans les zones précitées, ou des défauts relevés sur l'ensemble échappement silencieux établir un rapport à l'aide de la fiche de suivi de produit ci-joint.



## ***Fiche de suivi produit***

Cette fiche est à retourner à la moindre défaillance de l'ensemble échappement silencieux CHABORD chez le fabricant, à savoir :

ATELIER CHABORD  
125 route de BELLEGARDE  
74330 EPAGNY

Cette fiche nous permettra de prendre en compte les défaillances éventuelles apparues sur le produit.

Merci de votre collaboration,

### Renseignements généraux

Appareil :	Propriétaire :
Immatriculation :	Date :
N° de série du produit :	Nombre d'heure d'utilisation :
Défaillance constatée en vol :	
Défaillance constatée lors d'une visite :	
Aéroclub :	Responsable maintenance :
Dépositaire de la défaillance :	
N° de téléphone :	
Signature :	





## **ATTENTION**

Après l'installation de notre équipement,  
inscrivez dans le livret de l'aéronef que le STC n° :  
10039166  
a été installé.

**Pour tout renseignements supplémentaires relatifs à la fabrication et au montage de ce matériel, pour obtenir les tarifs sur simple demande, vous pouvez nous contacter :**

Atelier CHABORD  
125 route de Bellegarde 74330 EPAGNY – France  
tél : 04 50 22 14 02 fax :04 50 22 00 83  
E-Mail : [atelier.chabord@wanadoo.fr](mailto:atelier.chabord@wanadoo.fr)

**Vous pouvez découvrir nos produits sur le site :**

[www.chabord.com](http://www.chabord.com)